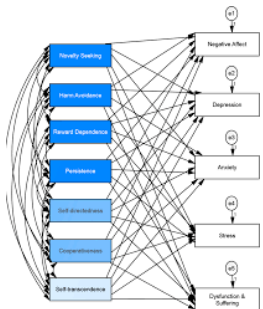
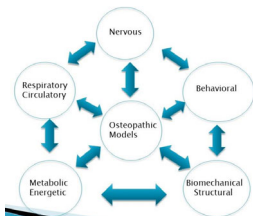
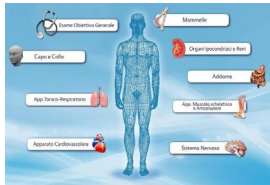


XVI° MODULO



OBIETTIVI DEL CORSO

Il percorso esplorerà diversi campi, iniziando dalla diagnosi per immagini per poi passare alla valutazione dei tessuti disfunzionali e del trattamento manipolativo osteopatico viscerale. Questo programma offre una comprensione approfondita del funzionamento del corpo umano, focalizzandosi su aspetti vitali come il cuore, i polmoni e l'addome.

Nella sezione sulla diagnosi per immagini, esplorerete tecniche diagnostiche come: RX TC, RM per interpretare immagini di rachide, bacino e organi interni. Imparerete a individuare lesioni e anomalie, sviluppando abilità essenziali per la valutazione accurata.

La valutazione dei tessuti disfunzionali sarà cruciale per identificare le radici dei problemi di salute. Imparerete a riconoscere segni di tessuti che non funzionano correttamente e a comprendere come influiscano sul benessere.

La messa in sicurezza cervicale si concentrerà su valutazione e stabilizzazione delle strutture cruciali del collo.

Lezione sulle Polineuropatie: Esplorerete le condizioni che coinvolgono danni ai nervi periferici, apprendendo i sintomi, le cause e le opzioni di trattamento.

L'esame obiettivo di addome, cuore e polmoni vi fornirà le basi per individuare segni precoci di disturbi, contribuendo a diagnosi accurate.

Infine, il trattamento manipolativo osteopatico viscerale in Counterstrain sarà svolto per migliorare la funzione degli organi. Imparerete a utilizzare tecniche mirate per ripristinare l'equilibrio e la funzionalità, ottimizzando il benessere generale del corpo.

PROGRAMMA FORMATIVO TEORICO-PRATICO

(Il programma potrebbe differire leggermente nella scaletta dei giorni)

Insegnamento teorico-pratico intensivo su: (primo giorno)

- Lezione di diagnosi per immagini: RX, TC, RM, MOC, ECO
- Fattori perpetuanti il risultato
- Valutazioni tissutali

Insegnamento teorico-pratico intensivo su: (secondo giorno)

- Messa in sicurezza cervicale e trattamenti
- Valutazione dell'intero corpo e diagnosi muscolo-scheletrica senza TP
- Lezione sulle Polineuropatie

Insegnamento teorico-pratico intensivo su: (terzo giorno)

- E.O.: Cardiaco, Respiratorio, Viscerale, Vascolare

Insegnamento teorico-pratico intensivo su: (quarto giorno)

- Tecniche Viscerali Osteopatiche con la metodica Counterstrain

ALLA FINE DI QUESTO CORSO I PARTECIPANTI SARANNO IN GRADO DI:

- Impostare un corretto esame clinico del paziente, effettuando diversa valutazione di più apparati al fine di avere chiaro una diagnosi differenziale.
- Comprendere da quale distretto si manifesta la malattia umana nel soggetto in esame.
- Impara ad interpretare esami radiogrammatici del rachide
- Imparare a valutare tutto l'apparato muscolo-scheletrico al di là dei Tender Point
- Essere in grado di effettuare un E.O.: Cardiaco, Respiratorio e Viscerale

1° giorno:

Mattina:

09:00 – 12:00

- Parte Radiologia colonna muscolare
- Spiegazione dell'importanza della MOC a più distretti
- Tumori più comuni dell'osso

12:00 – 12:15 - Break

12:15 – 13:00

- Perpetuating Factors

13:00 – 14:00 - Lunch

14:00 – 16:30

- Ripetizione rapida teorica della valutazione posturale / della priorità ascendente e discendente / della verticale di barré
- Valutazione Sensibilità e cicatrici (dimostrazione pratica di SCS + fibrosi)
- Sensazione Palpatoria dei tessuti (fra studenti) - Palpazione dei tessuti: (Braccia, Coscia, Clavicola)
- Tessuto in Lesione: Musc/Leg/Osso - (Teorico-Pratico) – Collo / Anca / Articolazione a scelta

16:30 – 16:45 - Break

16:45 - 18:30

Concetti di valutazione del paziente con i 5 approcci usati da Erik – Dimostrazione e Pratica

- Test Erik: (Valutazione d'insieme)
- Test Kinesiologici Articolari: Valutazione rapida delle estremità
 - Test Articolari arti inferiori: (conferma di anca e caviglia, dopo la positività test di Erik)
 - Test Articolari arti superiori:
 - valutazione e trattamento di quella/e articolazioni trovate disfunzioni

2° giorno:

Mattina:

08:30 - 10:30

1. Test MSK in contro-resistenza: collo, torace, lombare, spalle, gomiti, mano, bacino, anca, ginocchio, piede
2. Tender Points (nelle aree patologiche trovate) – Fare da 1-3 tecniche

10:30 – 10:45 – Break

10:45 - 13:00

- Punti più comuni disfunzionali in SCS
- Scansione completa in SCS
- Dimostrazione Teorico-pratica – Trattamento Rapido 12 tecniche (con “sporcamento” della tecnica)

13:00 – 14:00 – Lunch

Pomeriggio:

14:00 – 16:30

Valutazione Cervicale:

- Messa in Sicurezza Cervicale (vascolare vertebrale e carotideo)
- Valutazione dei legamenti alari e cruciforme
- Test delle marce C0-C1
- Valutazione Blocchi (Flessori / Estensori / Inclinatori)

Messa in Sicurezza Cervicale	
MESSA IN SICUREZZA CERVICALE <ul style="list-style-type: none">• Valutazione arteria vertebrale• Valutazione dei legamenti alari (Rotazione C2)• Test per valutazione erniatica<ul style="list-style-type: none">○ Compressione○ Distrazione DISTRETTO CERVICALE SUPINO <ul style="list-style-type: none">• Test del nervo mediano• Test del nervo radiale• Test del nervo ulnare	DISTRETTO CERVICALE SUPINO <ul style="list-style-type: none">• Valutazione arteria vertebrale• Valutazione arteria carotidea• Valutazione dei legamenti alari (Trazione)• Valutazione del legam. a croce (Anteriorità)• Valutazione delle 8 disfunzioni dell'atlante• Valutazione dei blocchi flessori (3 livelli)• Valutazione dei blocchi estensori (3 livelli)• Valutazione delle disfunzioni in inclinazione

16:00 – 16:15 – Break

16:15 – 18:30

- Motoneurone e Polineuropatie

3° giorno:

Mattina:

08:00 – 10:30

- Valutazione SNA
- Suddivisione della regione viscerale
- Aree riferimento algico viscerale
- Punti principali del dolore viscerale

10:30 – 10:45 – Break (mangiare molto leggero e bere poco)

10:45 – 11:45 (Pratica tra gli studenti in coppia)

- Valutazione **Addominale** – Osservazione / Auscultazione / Percussione / Palpazione / Manovra Giordano e ballottamento renale / Valutazione Ernie addominali ed inguinali / Utilizzo dell'ecografo

11:45 – 12:15 (Pratica tra gli studenti in coppia)

- Valutazione **Respiratoria** – FVT (Aumentato / Diminuito) // **Percussione** (Timpanico / Ottuso) // **Auscultazione** (Murmure / Soffi / Ronchi / Rantoli / Neve)

12:15 – 13:00 (Pratica tra gli studenti in coppia)

- Valutazione **Cardiaca** – Solo punti di Auscultazione ed eventuali Extrasistoli / Flutter / Toni aggiunti

13:30 – 14:30 – Lunch

Pomeriggio:

14:00 – 15:15 (Pratica tra gli studenti in coppia)

- Valutazione **Vascolare** periferica (Eventuale Pressione ABI + eventuale ECO Cardio + ECO Aortica)
- Presa Pressione

15:15 – 15:45 – Break

15:45 – 16:45

- Riflesso Somato-Viscerale
- Prefazione Terapia Viscerale

16:45 – 18:00

- Trattamento viscerale della regione Toracica - (Teoria Pratica)
- Trattamento SCS: Polmone / Cuore / Mediastino

(Se si termina prima si può ripassare le cose più ostiche del corso fino a questo momento)

4° giorno: giorno ancora soggetto a modifica del programma

Mattina:

09:00 – 13:00

- Trattamento viscerale della regione Addominale alta (Fegato / Stomaco / Pancreas / Milza)
- Trattamento viscerale della regione Addominale bassa (vescica / Perineo)

13:00 – 14:00 – Lunch (mangiare molto leggero e bere poco)

Pomeriggio:

14:00 – 17:00

- Trattamento viscerale della Regione Addominale media (intestino tenue / crasso)
- Trattamento viscerale del sacro / sfintere anale