

# CORSO di ANATOMIA PALPATORIA e FISIOLOGIA ARTICOLATORIA del CRANIO XIII° MODULO



## OBIETTIVI DEL CORSO

In questo corso di palpazione e fisiologia articolatoria di tutte le strutture anatomiche del neuro e splancnocranio, ove si imparerà dove reperire e palpare tutte le suture ed ossa craniche e valutare la loro mobilità o ristrettezza, così come i muscoli e le fasce che coprono il cranio stesso, si apprenderanno le principali classi disfunzionali del sistema stomatognotico.

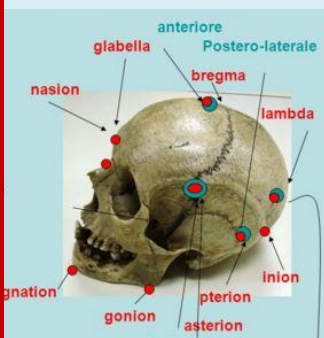
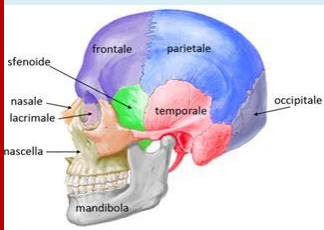
## PROGRAMMA FORMATIVO TEORICO-PRATICO

### Insegnamento teorico-pratico intensivo su: (primo giorno mattina)

- Ripasso dei concetti di anatomia articolare del cranio in toto
- Palpazione osteopatica delle suture e strutture del neuro cranio
- Palpazione osteopatica delle suture dello splancnocranio
- Ascolto del movimento craniale

### ALLA FINE DI QUESTO CORSO I PARTECIPANTI SARANNO IN GRADO DI:

- Sviluppare ed affinare a pieno le loro capacità palpatorie della regione del neuro e splancno cranio
- Acquisire conoscenze delle restrizioni craniche



**CORSO CRANIO****MATTINO**

- Lezione di neurologia e neuroanatomia

**POMERIGGIO****NEUROCRANIO****Ossea:**

- Sutura Coronale
- Sutura Sagittale
- Sutura Lambdoidea
- Sutura Temporale
- Bregma
- Asterion
- Pterion
- Inion
- Linea nucale superiore
- Linea nucale inferiore
- Mastoide
- Osso Frontale
- Ossa Parietali
- Ossa Temporali
- Osso Sfenoidale e pars stiloidea
- Osso Occipitale

**Tessuti Molli:**

- Muscolo Frontalis
- Muscolo Occipitalis
- Muscolo Temporale
- Orecchio

**SPLANCNOCRANIO****Ossea:**

- Ossa nasali
- Cartilagine nasale
- Osso lacrimale
- Osso zigomatico
- Osso mascellare
- Osso Mandibolare
- Osso Palatino

**Tessuti Molli:**

- Muscolo Buccinatore
- Muscolo Massetere
- Muscolo Orbicolare dell'occhio
- Muscolo Orbicolare della bocca
- Muscolo Procerus
- Muscolo Nasalis
- Muscolo Zigomatico
- Muscolo Elevatore del labbro superiore
- Muscolo Risorius
- Muscolo Depressore dell'angolo labiale
- Muscolo Depressore del labbro inferiore
- Muscolo Platisma
- Muscolo Miloidio
- Muscoli Pterigoidei

\* Per motivi didattici la parte di palpazione dello splancno cranio potrebbe essere svolta parzialmente o totalmente al corso Clinical